



# Stahltür dw 62-1 „Teckentrup“ Stahltür dw 62-1 „Teckentrup XL“

Tür mit **Dickfalz**, wahlweise mit Verglasung, wahlweise mit Oberblende/Oberlicht

### Beispiel Ausschreibungstext:

dw 62-1 wärmedämmte einflügelige Stahltür, doppelwandig, mit Mineralwolle ausgefüllt. Anschlagart DIN rechts. Türblatt ohne Bandprägung. 62 mm dick, 3-seitig gefälzt. Eckzarge 1,5/2,0 mm mm dick mit 3-seitiger Dichtung. Türblatt und Zarge verzinkt und grundiert, grauweiß ähnlich RAL 9002. Einsteckschloss mit Wechsel, pz-gelocht. Rundgriff-Drückergarnitur schwarz (Kunststoff). Drücker festdrehbar gelagert mit Buntbart-Einsatz und 1 Bb-Schlüssel, 1 Sicherungszapfen, 2 Konstruktionsbänder. Fabrikat „Teckentrup 62“ oder vergleichbar.

(Je nach Bedarf zusammenstellen und ausschreiben. Die entsprechenden Angaben bitte den untenstehenden Technischen Daten entnehmen. Stand 01.03.2017)

### Technische Daten

Auch in **EDELSTAHL** erhältlich!

<b>Produkt</b>	dw 62-1-Tür „Teckentrup“ / „Teckentrup XL“ Wärmedurchgangskoeffizient nach EN ISO 12567-1 (ohne Verglasung) $U_o = 1,3 \text{ W/m}^2\text{K} = \text{dw 62-1-Tür „Teckentrup“ (1,0 mm Blech)}$		<b>Verglasung</b>	<ul style="list-style-type: none"> <li>Normverglasung: Drahtglas mit LM-Verglasungsrahmen</li> <li>Sonderverglasung: VSG (Verbundsicherheitsglas), Acrylglas, ISO-Glas VSG/VSG / Drahtglas/VSG. Rundverglasung (Stahl-, Edelstahling) Lichtausschnitt nach Wahl mit LM- Verglasungsrahmen</li> </ul>	
<b>Einbau in</b>	<ul style="list-style-type: none"> <li>Mauerwerk</li> <li>Beton</li> <li>Leichtbauständerwand</li> <li>Porenbeton</li> </ul>		<b>Sonderausstattungen</b>	<ul style="list-style-type: none"> <li>Drückergarnituren/Wechselgarnituren: mit Kurzschild oder Rosette</li> <li>Kunststoff - Leichtmetall - Edelstahl (verschiedene Fabrikate)</li> <li>vorgerichtet für Rosettenbeschlag</li> <li>Schlösser                             <ul style="list-style-type: none"> <li>Panikschlösser</li> <li>3-fach Verriegelung</li> <li>Blockschloss (muss gestellt werden)</li> </ul> </li> <li>Profilzylinder 45,5 + 35,5 mm</li> <li>Obentürschließer DIN EN 1154                             <ul style="list-style-type: none"> <li>Kopfmontage - mit Gleitschiene</li> <li>mit Feststellung - mit Rauchmelder</li> <li>ITS 96 (verdeckt)</li> </ul> </li> <li>Hebelarm-, Gleitschientürschließer in Montage auf Band und Bandgegenseite</li> <li>Elektrischer Türöffner</li> <li>Verschlusskontrolle (Riegelkontakt) eingebaut</li> <li>Öffnungsmelder (Reedkontakt) eingebaut</li> <li>Drehtürantriebe</li> <li>Feststellanlagen</li> <li>Rechteckige Verglasung (Sondergröße)</li> <li>Alu-Lüftungsgitter</li> <li>Stahl-, Trafogitter</li> <li>Oberblende (wahlw. mit Glas od. Trafogitter)</li> <li>Alu-Regenleiste</li> <li>3D Bänder</li> <li>auch als Klappenausführung erhältlich</li> </ul>	
<b>Größenbereich</b>	<b>dw 62-1-Tür „Teckentrup“</b> Bau-Richtmaß B 625 - 1500 mm H 1750 - 3000 mm Mit Oberblende/Oberlicht bis max. H 4750 mm <b>dw 62-1-Tür „Teckentrup XL“</b> Bau-Richtmaß B 625 - 1500 mm H 3001 - 3500 mm Mit Oberblende/Oberlicht bis max. H 4750 mm				
<b>Anschlagart</b>	DIN rechts oder DIN links				
<b>Türblatt</b>	doppelwandig, Tür 3-seitig gefälzt Türblattdicke: Blechdicke: Sicherungszapfen:	<b>Dickfalz</b> 62 mm 1,0 mm od. 1,5 mm je Flg. mind. 1			
<b>Zarge</b>	<b>dw 62-1-Tür „Teckentrup“</b> <ul style="list-style-type: none"> <li>Eckzarge 1,5 mm dick, verzinkt</li> </ul> <b>dw 62-1-Tür „Teckentrup XL“</b> <ul style="list-style-type: none"> <li>Eckzarge 2,0 mm dick, verzinkt</li> </ul> Mit 3-seitiger Dichtung und unterem Bodenwinkel. Befestigung der Zarge durch Sichtmauerwerksmontage ohne Bodeneinstand. Sonderausstattung: Zarge mit Bodeneinstand, als Blockzarge, Gegenzarge oder Umfassungszarge.				
<b>Bodenabschlüsse</b>	Bodendichtung absenkbar, Schleifdichtung, Anschlagschiene mit Dichtung. Bodendichtungen nachrüstbar.				
<b>Oberfläche</b>	Türblatt/Zarge verzinkt und grundiert, grauweiß ähnlich RAL 9002				
<b>Bänder und Schließmittel</b>	<ul style="list-style-type: none"> <li><b>dw 62-1 „Teckentrup“</b> 2- Konstruktionsbänder Ausgleichsringe zur Höhenregulierung</li> <li><b>dw 62-1 „Teckentrup XL“</b> 3- Konstruktionsbänder (4 mm)</li> </ul>				
<b>Beschläge</b>	<ul style="list-style-type: none"> <li>Einsteckschloss mit Wechsel PZ-gelocht nach DIN 18250</li> <li>FS-Rundgriff-Drückergarnitur, schwarz (Kunststoff). Drücker festdrehbar gelagert, mit Buntbart-Einsatz und 1 Bb-Schlüssel</li> </ul>				
			Bestellmaße/ Baurichtmaße BreitexHöhe	Lichte Durchgangsmaße (Eckzarge) BreitexHöhe	
			Normgrößen Stahltür dw 62-1 „Teckentrup“	750 x 2000 2125 875 x 1875 2000 2125 1000 x 2000 2125 1125 x 2000 2125 1250 x 2000 2125 2250	666 x 1961 2086 791 x 1836 1961 2086 916 x 1961 2086 1041 x 1961 2086 1166 x 1961 2086 2211

(Sondergrößen: von 625 x 1750 bis 1500 x 3500 mm)

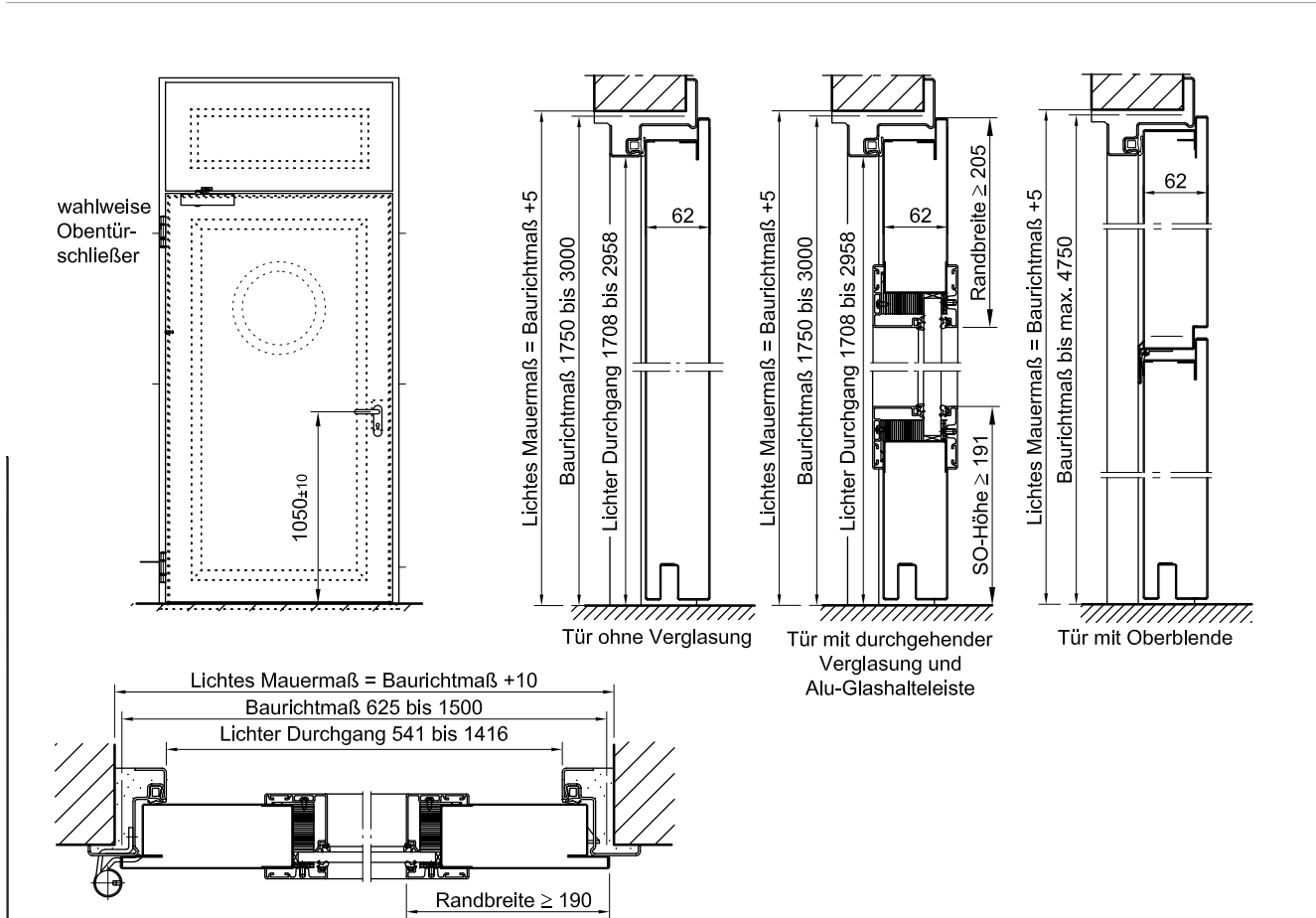
Weitere Qualifikationen (Sonderausführungen):



Schalldämmend nach DIN EN 20140/717 Teil 1  
RW 40dB mit Bodendichtung absenkbar  
dw 62-1 „Teckentrup“ bis BRM 1250 x 2250 mm  
(ohne Verglasung)

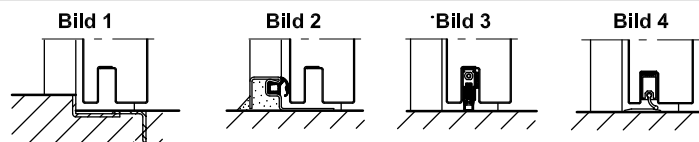
**Stahltür dw 62-1 „Teckentrup“**  
**Stahltür dw 62-1 „Teckentrup XL“**

Tür mit **Dickfalz**, wahlweise mit Verglasung, wahlweise mit Oberblende/Oberlicht



**Bodenanschlüsse**

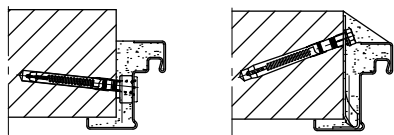
- Bild 1: mit unterem Anschlag
- Bild 2: mit unterem Anschlag/Dichtung
- Bild 3: mit absenk. Bodendichtung
- Bild 4: mit Schleifdichtung



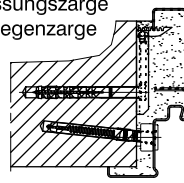
**Einbau in Mauerwerk-/  
Betonwänden**

Betonwände  
Mauerwerkwände

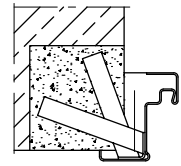
**Dübelmontage**



**Umfassungszarge  
und Gegenzarge**

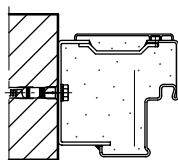


**Einbetonier Montage -  
Eckzarge**

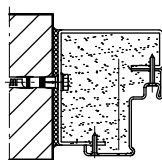


**Einbau mit Blockzarge**  
Stumpfer Einbau zwischen  
Betonwände  
Mauerwerkwände

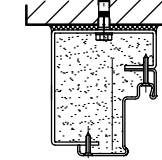
**Typ 1.1**



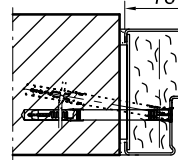
**Typ 2.1  
demontierbar**



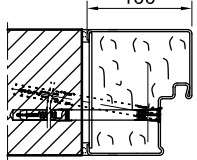
**Typ 2.2 vor der  
Laibung**



**Typ 4.1**

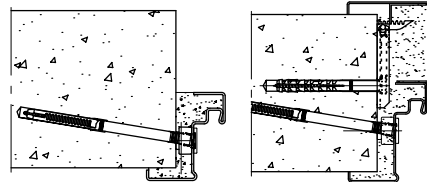


**Typ 4.2**



**Einbau in  
Porenbetonwänden**

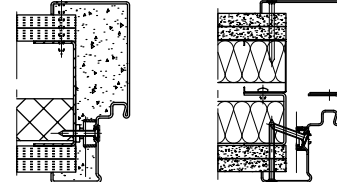
**Dübelmontage**



**Eckzarge**

**Eck- Gegenzarge**

**Einbau in Montagewänden (Schnellbauzarge)**



**Umfassungszarge**

**Eck- Gegenzarge**